



SÁBADO MANHÃ



INÍCIO 09h00

FINAL 11h00



1. OBJECTIVO

- Proporcionar a todos os jogadores a aquisição de experiências competitivas de carácter formal, através do confronto desportivo entre as equipas FC **Porto Dragon Force** e as equipas convidadas.

2. DIA E LOCAL

O torneio realiza-se no dia **22 de Março 2014** no Vitalis Park-campo de relva sintética. O torneio decorre entre as 09h:00 e as 11h:00; Cada equipa deve comparecer no mínimo 30 minutos antes do início da parte em que participa.

3. ESCALÃO ETÁRIO

O torneio destina-se a alunos nascidos em:

- **2006/2007** (Básico); - **2004/2005** (Intermédio);
- **2002/2003** (Avançado) - **2008/2009** (Iniciação).

4. NÚMERO DE JOGADORES

Cada equipa é constituída pelo número mínimo e máximo de jogadores que indicamos de seguida:

- **2006/2007** (Básico) - 5 a 8 Jogadores – (A Gr+3x3+Gr/B Gr+2x2+Gr);
- **2004/2005** (Intermédio) - 5 a 10 Jogadores – (Gr+4x4+Gr);
- **2002/2003** (Avançado) - 7 a 14 Jogadores – (Gr+6x6+Gr);
- **2008/2009** (Iniciação) – 18 a 20 Jogadores – (2x2);

5. CONTROLO DAS EQUIPAS

Todos os jogadores deverão possuir BI /Cartão do Cidadão/ Cédula, uma vez que poderão ser sujeitos a identificação, por elementos da organização, durante o decorrer do torneio (caso se justifique).

6. EQUIPAMENTOS

Não é obrigatório o uso de caneleiras. É proibido o uso de pitões de alumínio.

7. BALNEÁRIOS

Cada equipa deverá equipar-se no balneário indicado no placard da entrada. Como por vezes poderá partilhar o balneário com outras equipas, todos os jogadores deverão guardar as roupas no seu saco e arrumá-lo convenientemente no cacifo. Nenhum jogador deve deixar ficar no balneário qualquer tipo de valor.

8. CAMPOS DE JOGO

Os campos de jogo são ajustados a cada escalão etário e encontram-se devidamente dimensionados e identificados na página 4 deste documento.

9. CALENDÁRIO COMPETITIVO E DURAÇÃO DOS JOGOS

Todos escalões competem em duas fases distintas: **Fase de Grupos** e **Fase Final**. A duração de cada jogo, encontra-se ajustada a cada escalão etário e está indicada junto ao calendário competitivo da equipa.

10. SAUDAÇÃO

Antes do início dos jogos, as equipas perfilam lado a lado no centro do terreno de jogo, saúdam o público ao sinal do Árbitro e cumprimentam-se de seguida. No final do jogo, todos os jogadores voltam a cumprimentar-se e saúdam de novo o público.

11. PONTUAÇÃO

Na Fase de Grupos serão atribuídos 3 pontos por vitória, 1 Ponto por empate e 0 pontos por derrota. A falta de comparência de uma equipa implica uma derrota por 3-0.

12. CRITÉRIOS DE DESEMPATE

Fase de Grupos: 1º) Confronto directo; 2º) Maior número de golos marcados; 3º) Menor número de golos sofridos; 4º) 3 Grandes penalidades para cada equipa; 5º) Grandes penalidades em sistema de morte súbita.

Fase Final: 1º) 3 Grandes penalidades para cada equipa; 2º) Grandes penalidades em sistema de morte súbita.

13. SUBSTITUIÇÕES

O número de substituições é ilimitado e podem realizar-se em qualquer momento do jogo. Apenas é necessário informar o árbitro da substituição do GR.

14. DISCIPLINA

Se um jogador tiver um comportamento anti-desportivo considerado grave, o árbitro irá informar seu treinador e este terá de retirar o jogador infractor do terreno de jogo.

15. ATRASO DA BOLA AO GUARDA-REDES

Sempre que a bola for atrasada com os pés deliberadamente ao GR por um companheiro e este a recolher com as mãos, será marcado um livre indirecto.

1. EQUIPAS PARTICIPANTES

INÍCIO 09h:00

FIM 11h:00

ESCALÃO:	IDADES	FORMATO
BÁSICO -A	2006/2007	GR+3X3+GR
C3 - ABDOULAYE		TP
E3 - MAICON		NM
A1 - DANILO		LM
B1- ALEX SANDRO		RS
AMARANTE 1		
AMARANTE 2		

ESCALÃO:	IDADES	FORMATO
BÁSICO -B	2006/2007	GR+2X2+GR
A1 - REYES		MN
E3 - FUCILE		JT
C3 - FERNANDO		PS
B1 - MANGALA		JM
AMARANTE 3		
AMARANTE 4		

ESCALÃO:	IDADES	FORMATO
INTERMÉDIO	2004/2005	GR+4X4+GR
C1 - GHILLAS		DC
E1 - QUINTERO		SP
E2 - DEFOUR		JB
E3 - JACKSON		PT
AMARANTE 1		
AMARANTE 2		

ESCALÃO:	IDADES	FORMATO
AVANÇADO	2002/2003	GR+6X6+GR
C3/D3/E3 A - LICÁ		DB
C3/D3/E3 B - JOSUÉ		AC
AMARANTE 1		
AMARANTE 2		

ESCALÃO:	IDADES	FORMATO
INICIAÇÃO	2008/2009	2x2
C1/E1- VARELA	FV	JS
C2/E2 - ATSU	VM	RR
AMARANTE (x 5 ea)		

Nota: Encontram-se assinalados a laranja, os treinadores que serão responsáveis por turmas de outros treinadores.

2. OCUPAÇÃO DE BALNEÁRIOS

INÍCIO 09h:00

FIM 11h:00

BALNEÁRIO 1

AMARANTE
INICIAÇÃO C1/E1
INICIAÇÃO C2/E2

BALNEÁRIO 2

AMARANTE

BALNEÁRIO 3

AVANÇADO C3
AVANÇADO D3
AVANÇADO E3

BALNEÁRIO 4

BÁSICO A1
BÁSICO C3
BÁSICO E3
BÁSICO B1

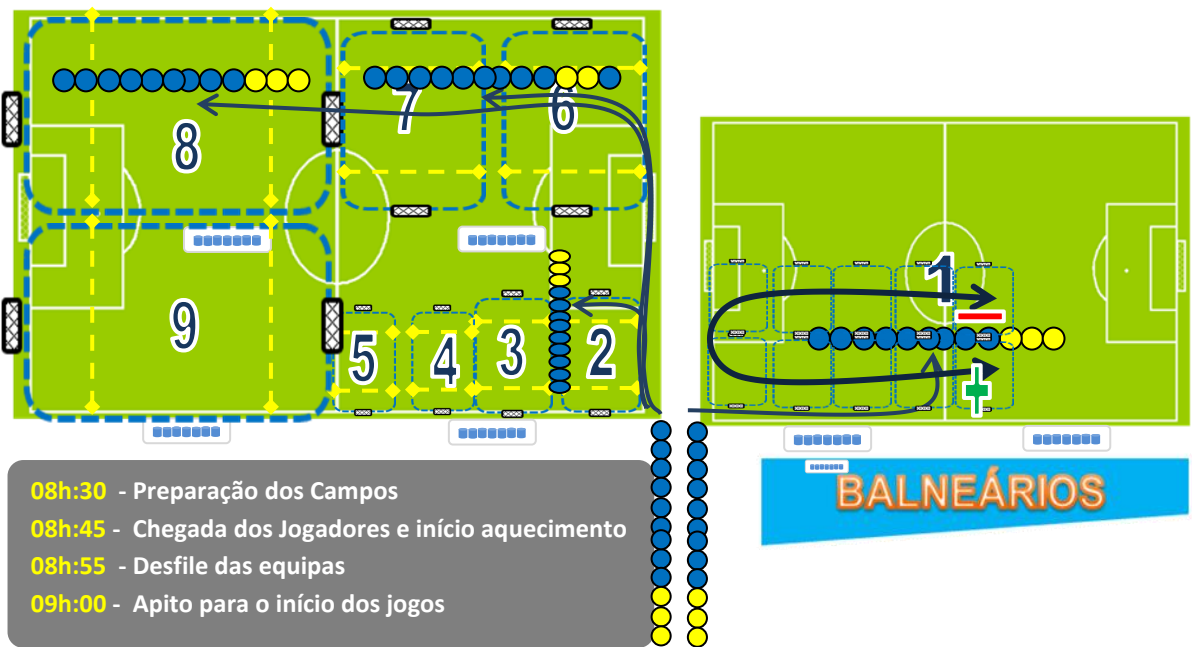
BALNEÁRIO 5

INTERMÉDIO C1
INTERMÉDIO E1
INTERMÉDIO E2
INTERMÉDIO E3

3. CAMPOS DE JOGOS

INÍCIO 09h:00

FIM 11h:00



Nota: BÁSICO: (2 a 5) Balizas de Fut 3; INTERMÉDIO (6 e 7): Balizas Fut 5 AVANÇADO (8 e 9): Balizas Fut 7 Iniciação (1): Balizas Fut. 1.

4. CALENDÁRIO COMPETITIVO

INÍCIO 09h:00

FIM 11h:00

ESCALÃO:
INICIAÇÃO

IDADES
2008/2009

CAMPOS
1 (VÁRIOS)

FORMATO
2X2

DURAÇÃO JOGOS
6 X 8´

Jogos realizados em campo de 2x2 sem GR no formato “sobe e desce”

Nota: O treinador FV apita para o início e final dos jogos.

	C1/E1- VARELA	FV	JS
	C2/E2 - ATSU	VM	RR
	AMARANTE (x 5 ea)		

4. CALENDÁRIO COMPETITIVO INÍCIO 09h:00 FIM 11h:00

ESCALÃO: BÁSICO - A	IDADES 2006/2007	CAMPOS 2 e 3	FORMATO GR+3x3+GR	DURAÇÃO JOGOS 25'
------------------------	---------------------	-----------------	----------------------	----------------------

FASE DE GRUPOS

GRUPO A

A1 - DANILO	LM
C3 - ABDOULAYE	TP
AMARANTE 1	

GRUPO B

E3 - MAICON	NM
B1 - ALEX SANDRO	RS
AMARANTE 2	

J Hora **GRUPO A - CAMPO 2**

1	09h:00	ABDOULAYE			DANILO
2	09h:30	AMARANTE 1			ABDOULAYE
3	10h:00	DANILO			AMARANTE 1

J Hora **GRUPO B - CAMPO 3**

1	09h:00	MAICON			A. SANDRO
2	09h:30	AMARANTE 2			MAICON
3	10h:00	A. SANDRO			AMARANTE 2

GRUPO A J V E D GM GS P

1							
2							
3							

GRUPO B J V E D GM GS P

1							
2							
3							

FASE FINAL

3º e 4º - CAMPO 3

10h:30	2º A -			2º B -
--------	--------	--	--	--------

FINAL - CAMPO 2

10h:30	1º A -			1º B -
--------	--------	--	--	--------

CLASSIFICAÇÃO FINAL

1º	
2º	
3º	

Nota: o treinador TP apita para o início e final dos jogos.

4. CALENDÁRIO COMPETITIVO INÍCIO **09h:00** FIM **11h:00**

ESCALÃO: BÁSICO - B	IDADES 2006/2007	CAMPOS 4 e 5	FORMATO GR+2x2+GR	DURAÇÃO JOGOS 25'
--------------------------------------	----------------------------	------------------------	-----------------------------	-----------------------------

FASE DE GRUPOS

GRUPO C

A1 - REYES	MN
C3 - FERNANDO	PS
AMARANTE 3	

GRUPO D

E3- FUCILE	NM
B1 - MANGALA	PT
AMARANTE 4	

J Hora **GRUPO C - CAMPO 4**

1	09h:00	REYES			FERNANDO
2	09h:30	AMARANTE 3			REYES
3	10h:00	FERNANDO			AMARANTE 3

J Hora **GRUPO D - CAMPO 5**

1	09h:00	FUCILE			MANGALA
2	09h:30	AMARANTE 4			FUCILE
3	10h:00	MANGALA			AMARANTE 4

GRUPO A **J** **V** **E** **D** **GM** **GS** **P**

1							
2							
3							

GRUPO B **J** **V** **E** **D** **GM** **GS** **P**

1							
2							
3							

FASE FINAL

3º e 4º - CAMPO 5

10h:30 **2º A -** **2º B -**

FINAL - CAMPO 4

10h:30 **1º A -** **1º B -**

CLASSIFICAÇÃO FINAL

1º	<input type="text"/>
2º	<input type="text"/>
3º	<input type="text"/>

Nota: O treinador PS apita para o início e final dos jogos.

4. CALENDÁRIO COMPETITIVO INÍCIO **09h:00** FIM **11h:00**

ESCALÃO: **AVANÇADO** IDADES: **2002/2003** CAMPOS: **8 e 9** FORMATO: **GR+6x6+GR** DURAÇÃO JOGOS: **30'**

CAMPEONATO

C3/D3/E3 - LICÁ	DB
C3/D3/E3 - JOSUÉ	AC
AMARANTE 1	
AMARANTE 2	

	J	V	E	D	GM	GS	P
1							
2							
3							
4							

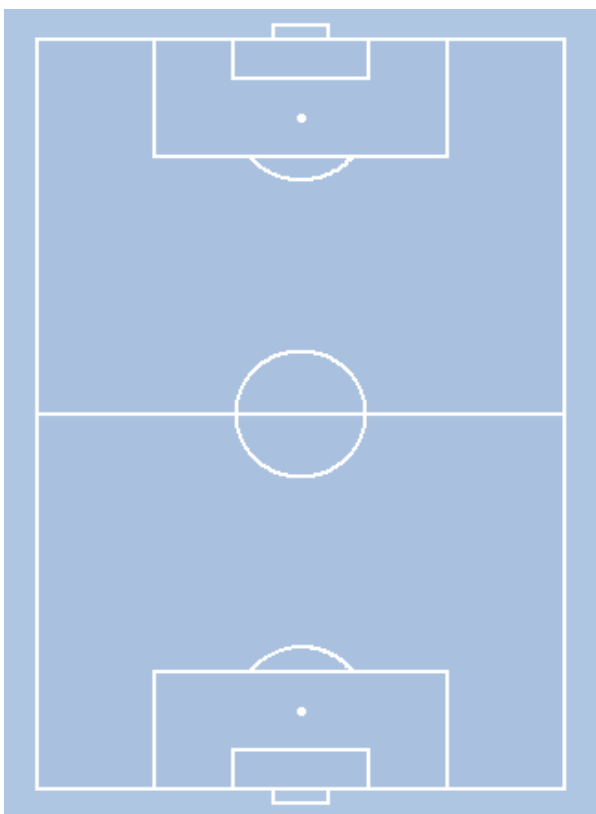
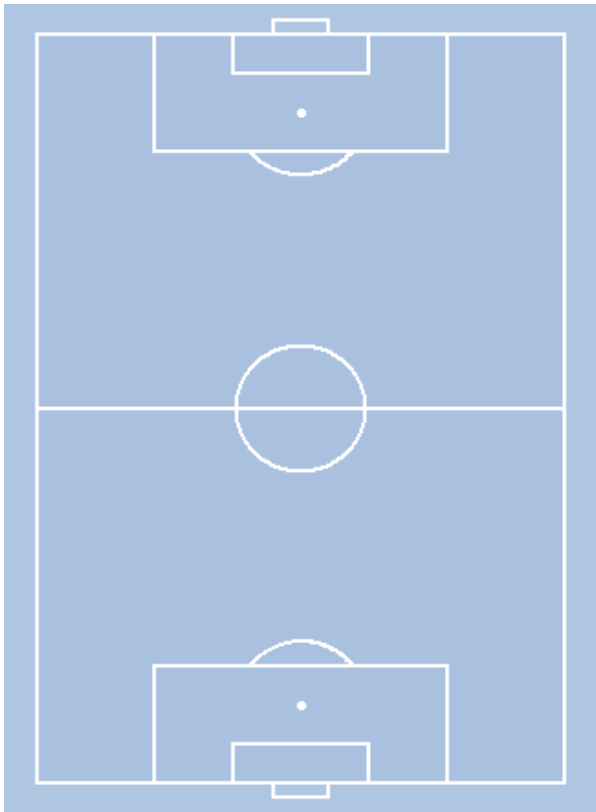
J	Hora	CAMPO 8			J	Hora	CAMPO 9		
1	09h:00	LICÁ		AMARATE 1	2	09h:00	JOSUÉ		AMARATE 2
3	09h:35	JOSUÉ		LICÁ	4	09h:35	AMARATE 1		AMARATE 2
5	10h:10	AMARATE 1		JOSUÉ	6	10h:10	AMARATE 2		LICÁ

CLASSIFICAÇÃO FINAL

1º		
2º		
3º		
4º		

Nota: O treinador DB apita para o início e final dos jogos.

5. BLOCO DE NOTAS





CAMPEÕES

BÁSICO - A

a

BÁSICO - B

b

INTERMÉDIO

c

AVANÇADO

d

EXPERT

e

LOCALIZAÇÃO:



FC Porto Vitalis Park
Rua da Constituição 834/870
4200-195 Porto
PORTUGAL

DFP.074.01